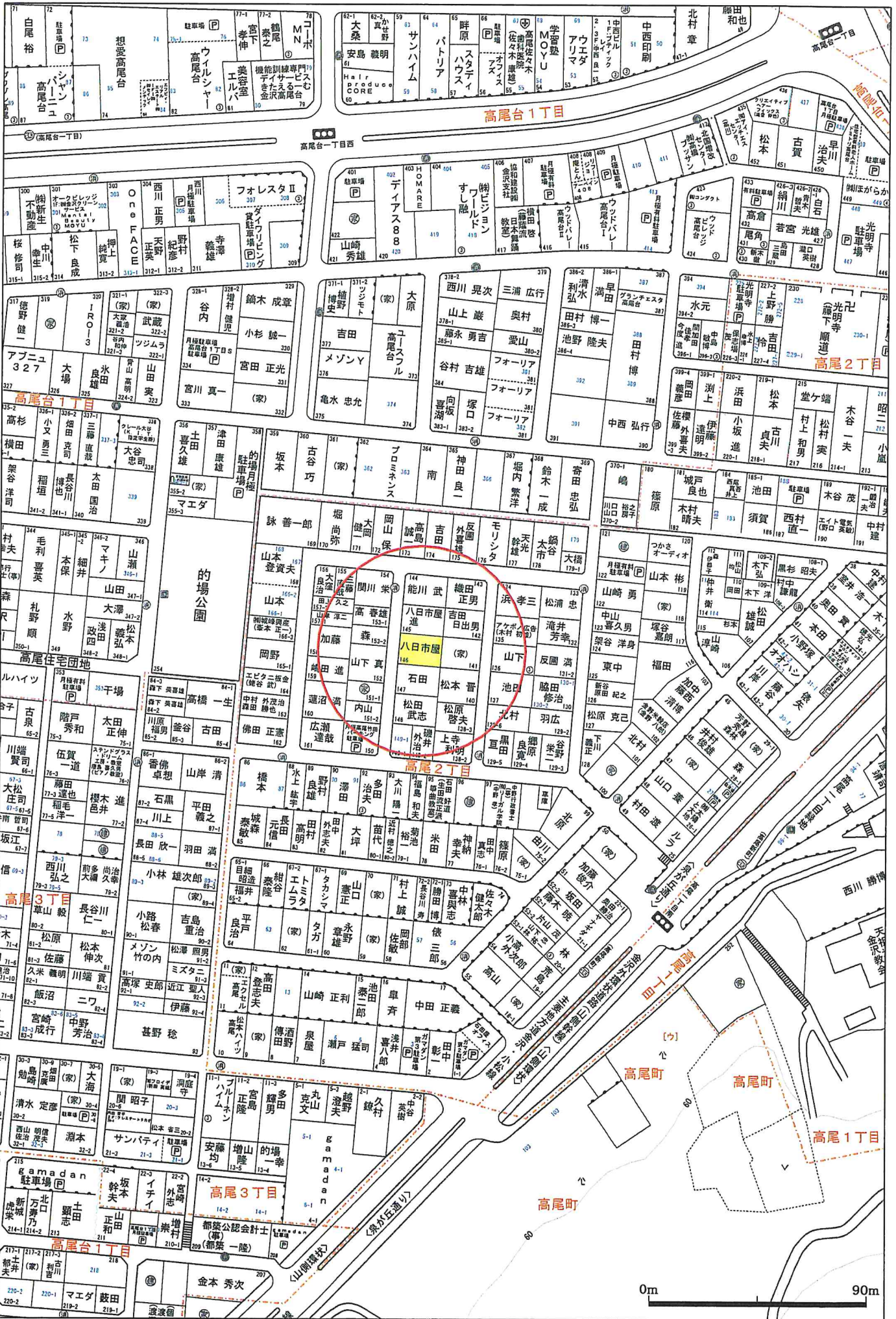


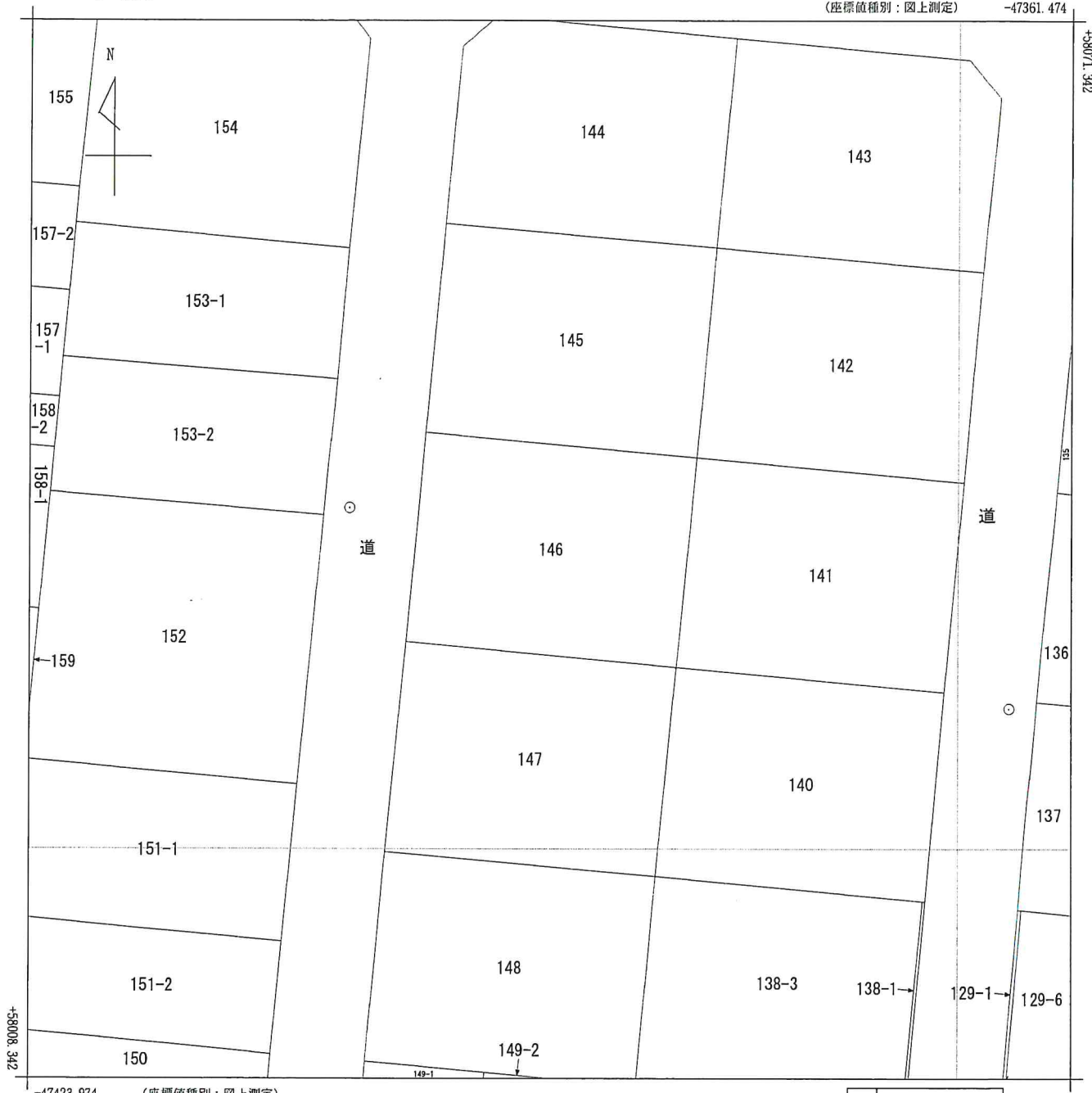
# 物件概要書

物件名( 金沢市高尾2丁目 )

対象物件	売土地					
所在地	住居表示 石川県金沢市高尾2丁目146番地					
	登記記録 同上					
売却価格	1,750 万円		単価	土地	約85,500円/㎡	約282,600円/坪
				建物	円/㎡	円/坪
面積	土地 204.60㎡・約61.89坪		建物(延) ㎡・約 坪			
交通	北陸鉄道バス 高尾新町停留所 北西方 約220m ・ 徒歩約3分					
	JR北陸本線 金沢駅 南方 約7.2km ・ 車約15分					
地目	宅地		現況	新築・中古(所有者居住・賃貸中・空家)		
地勢	平坦地(※1)		建物構造	W・S・LS・RC・SRC・その他( )		
	道路面より等高			瓦・スレート		
	接面状況:中間画地			地上 階・地下 階		
地形	形状:長方形・間口約12.5m・奥行約約16.3m			中古の場合 築 年		
道路	幅員約5.6m・市道		間取			
環境	住宅地					
引渡	現状渡し		即時			
設備	上水道・都市ガス・下水道					
都市計画	区域区分	市街化区域		近くの公共機関等	幼稚園・保育園	伏見台保育年Neo(約790m)
	用途地域	第一種低層住居専用地域			小学校	伏見台小学校(約770m)
	その他	建ぺい率60%・容積率100%			中学校	高尾台中学校(約590m)
		建築物の高さ制限 10m			病院	金沢赤十字病院(約1.2km)
		土砂災害警戒区域(イエローゾーン)			商店等	バロー金沢高尾店(約1km)
添付資料	住宅地図・公図・現況写真					
備考						
(※1) 敷地内北西端部に電柱があります。北陸電力より電柱使用料(3年ごと1,500円)がもらえます。						
(※2) 本物件の仲介業者として、弊社指定の不動産業者と媒介契約を締結していただきます。						

作成年月日	令和8年4月1日	住所	石川県金沢市泉野町1丁目8番7号		
媒介業者名	有限会社 エステート北陸 石川県知事(11)第1928号	連絡先	TEL 076-241-6711	担当:西野倫康	
			FAX 076-241-6859	携帯 090-2033-4949	





(注) 国土交通省国土地理院が公表した座標補正パラメータ(touhokutaiheiyouki2011.par)による修正がされています。

地番  
区域見出  
高尾2丁目

請求部分	所在	金沢市高尾二丁目				地番	146番			
出力尺	1/250	精度区	甲三	座標系番号又は記号	VII	分類	地図に準ずる図面		種類	地籍図
作成年月日	平成3年10月31日			備付年月日(原図)	昭和48年8月		補事項			

登記年月日：昭和41年8月13日

020174

地番	156 (156)
土地の所在	金沢市高尾新町一丁目

地積測量

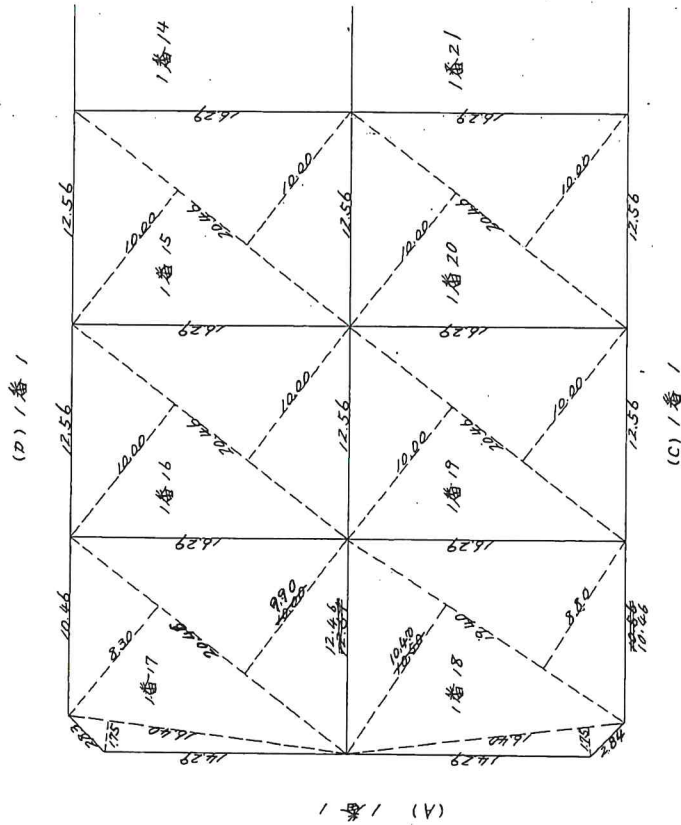
委託者 加賀市  
測量者 加賀市測量課  
測量日 昭和41年8月13日  
測量場所 高尾新町一丁目

測量実施前提出

昭和四拾一年七月拾五日  
作製年月日

算式

- 1番15  $2046.8 \times (10.00 + 10.00) \times \frac{1}{2} = 204.6000$   
= 204.60
- 1番16 同上 = 204.60
- 1番17  $(16.40 \times 17.51) \times \frac{1}{2} + 20.46 \times (8.30 + 8.80) \times \frac{1}{2} = 204.6000$   
 $= 204.60$
- 1番18  $(16.40 \times 17.51) \times \frac{1}{2} + 19.40 \times (8.30 + 8.80) \times \frac{1}{2} = 204.6000$   
 $= 204.60$
- 1番19  $20.46 \times (10.00 + 10.00) \times \frac{1}{2} = 204.6000$   
= 204.60
- 1番20 同上 = 204.60



作製者 金沢市小將町三番六拾号  
北陸鉄道株式会社  
土地家屋調査士 川口 信一

申請人 金沢市東野五丁目六五番地  
北陸自動車事業株式会社  
代表取締役 高野金蔵

41.8.13

縮尺 1/300 単位=1m

# 現況写真



南西方向より撮影



北西方向より撮影