

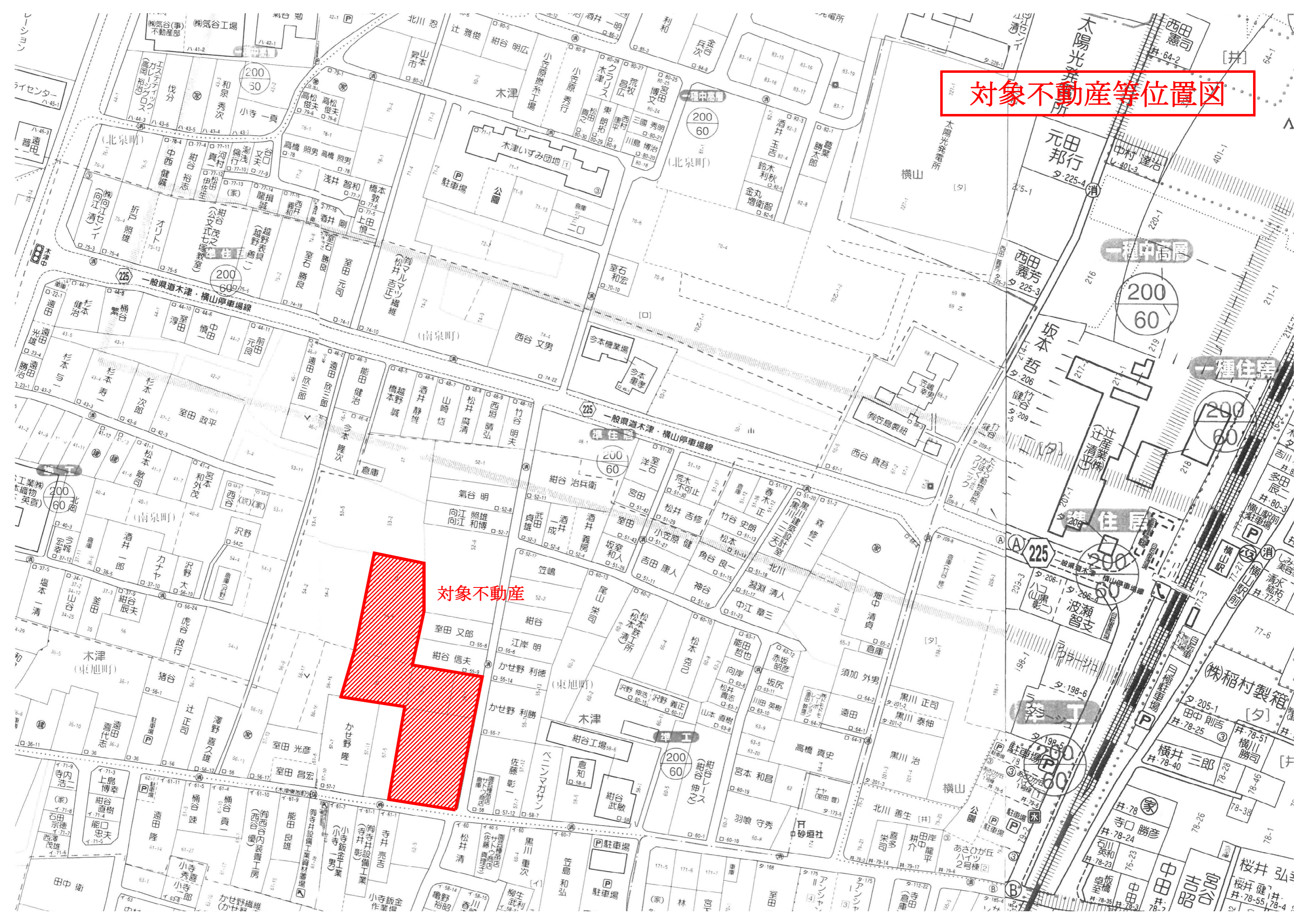
物件概要書

物件名(かほく市木津口)

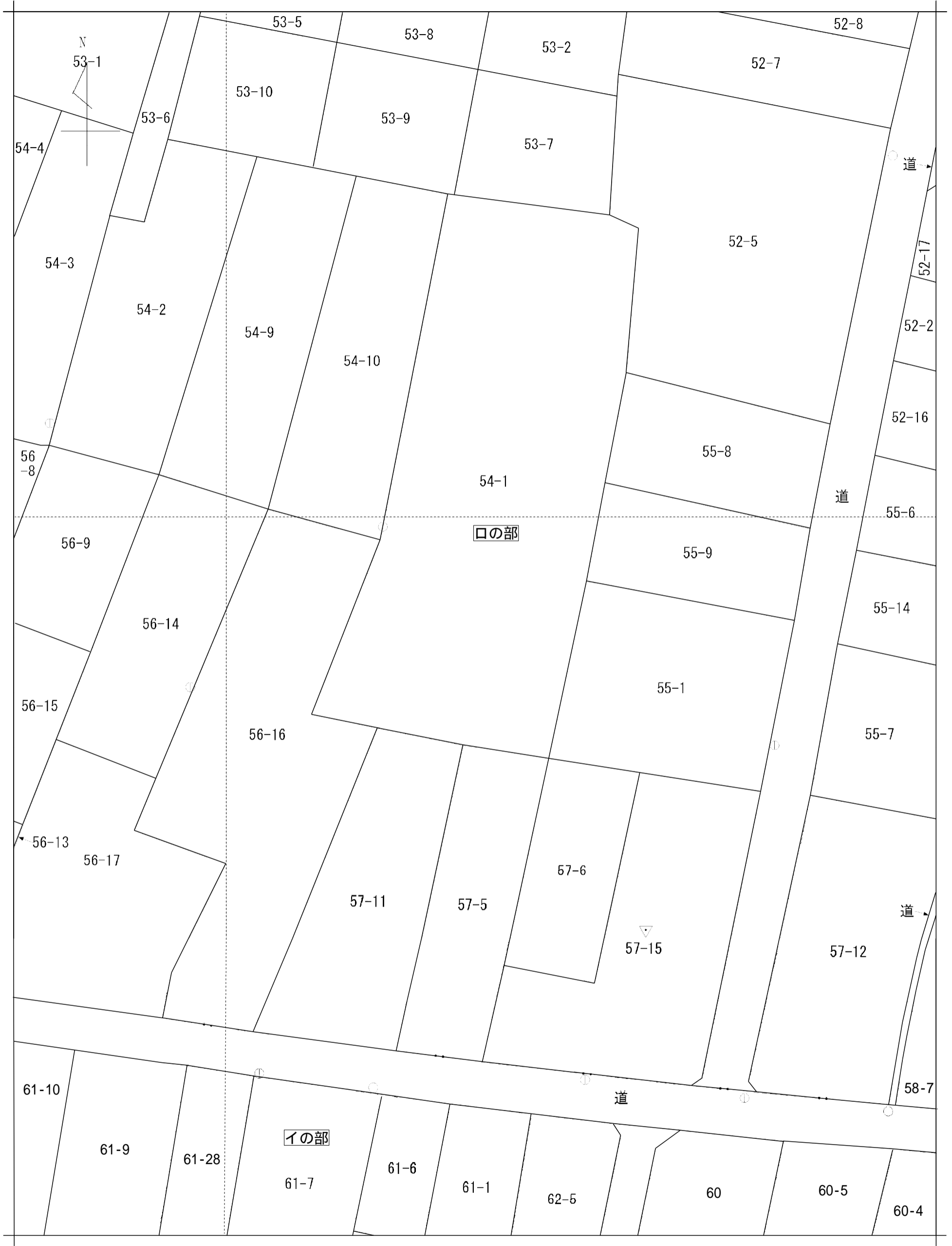
対象物件	売土地					
所在地	住居表示 石川県かほく市木津口54番1 他3筆 (※1)					
	登記記録 同上					
売却価格	3,500 万円	単価	土地	約 8,700 円/㎡	約 28,700 円/坪	
			建物	円/㎡	円/坪	
面積	土地 (計)4,033.33㎡・約1,220.08坪(※2)		建物			
交通	かほく市福祉巡回バス 木津東旭町停留所 東方 約60m・徒歩 約1分					
	JR七尾線 横山駅 南西方 約450m・徒歩 約6分					
地目	宅地・農地(※3)		現況	新築・中古(所有者居住・賃貸中・空家)		
地勢	平坦地		建物構造	W・S・LS・RC・SRC・その他()		
	道路面より等高			瓦・スレート		
	接面状況:角地			地上 階・地下 階		
地形	形状:整形地・間口:南側約28.8m・奥行:約115.5m		中古の場合 築 年			
道路	幅員南側約5.9m・東側約6.7m、各舗装市道		間取			
環境	混在住宅地					
引渡	更地渡し		引渡日相談			
設備	上水道引込済、下水道引込済 (地番:57番15のみ)					
都市計画	区域区分	非線引都市計画区域		近くの公共機関等	幼稚園・保育園	木津幼稚園
	用途地域	準工業地域			小学校	七塚小学校
	その他	建ぺい率 70%・容積率 200%			中学校	河北台中学校
添付資料	住宅地図・合成公図・確定図・現地写真					
備考	(※1) 他3筆地番:55番1、57番6、57番15 (※2) 実測面積 (計)4,034.11㎡・約1,220.31坪 (※3) 農地転用可能					

作成年月日	令和5年5月1日	住所	石川県金沢市泉野町1丁目8番7号		
媒介業者名	有限会社 エステート北陸 石川県知事(11)第1928号	連絡先	TEL 076-241-6711	担当:西野倫康	
			FAX 076-241-6859	携帯 090-2033-4949	

対象不動産等位置図



対象不動産



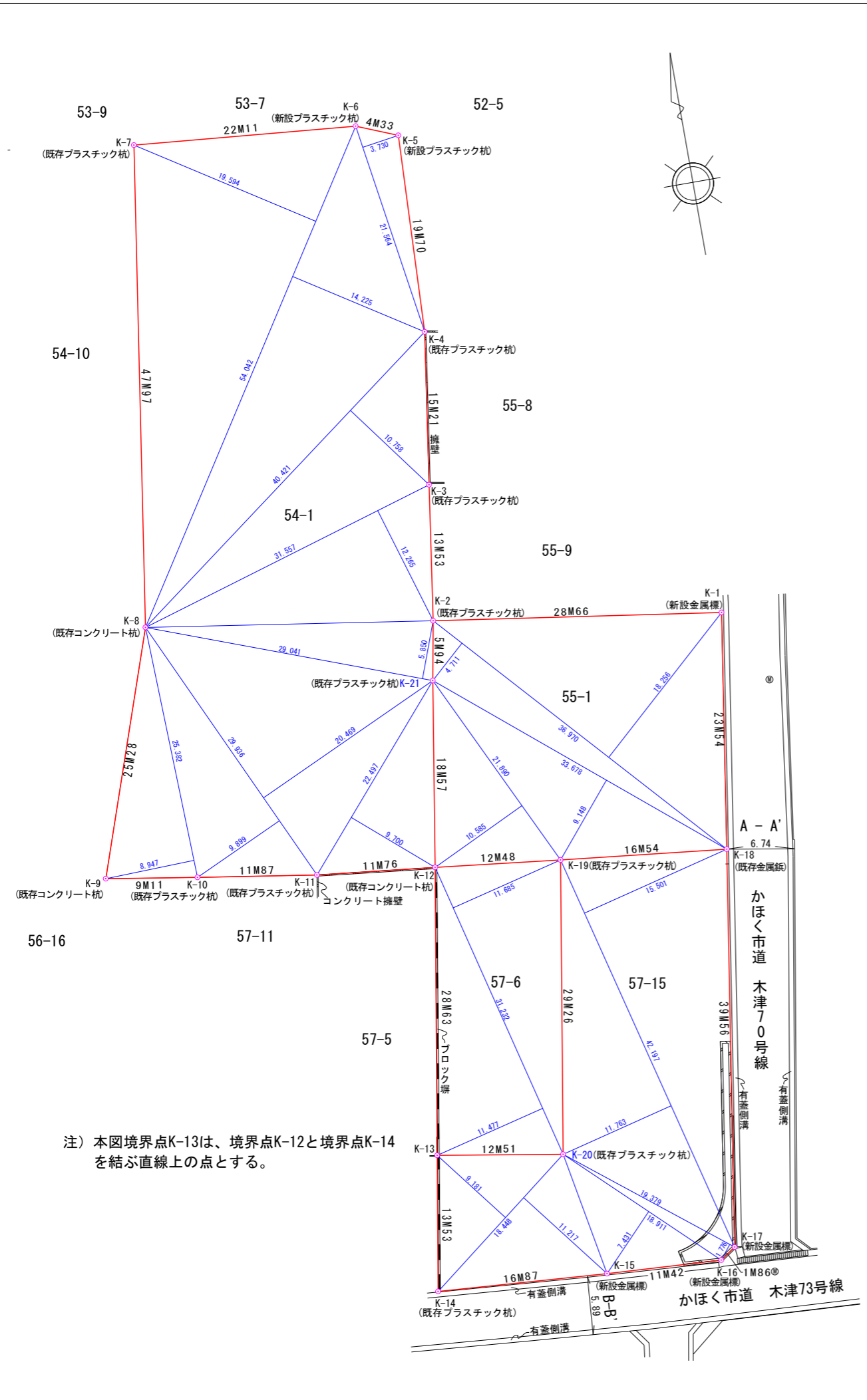
かほへ市木津

縮尺 1/500

金沢地方務局 令和四年七月廿日 調査

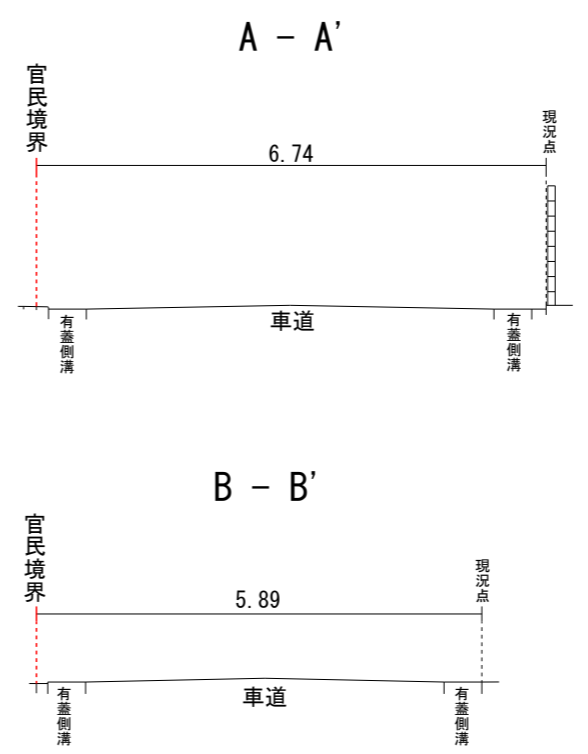
省京市北安江二丁目三番四号

土地整理士 本田 淳也



注) 本図境界点K-13は、境界点K-12と境界点K-14を結ぶ直線上の点とする。

断面図 S:1/100



面積計算

地番 54-1

21.564 × 3.730 =	80.433720
54.042 × 14.225 =	768.747450
54.042 × 19.594 =	1058.898948
40.421 × 10.758 =	434.849118
31.557 × 12.265 =	387.046605
29.041 × 5.850 =	169.889850
29.936 × 20.469 =	612.759984
22.497 × 9.700 =	218.220900
29.936 × 9.899 =	296.336464
25.382 × 8.947 =	227.092754
倍面積	4254.275793
面積	2127.1378965
地積	2127.13 m ²

地番 55-1

36.970 × 18.256 =	674.924320
36.970 × 4.711 =	174.165670
33.678 × 9.148 =	308.086344
21.890 × 10.585 =	231.705650
倍面積	1388.881984
面積	694.4409920
地積	694.44 m ²

地番 57-6

31.232 × 11.685 =	364.945920
31.232 × 11.477 =	358.449664
倍面積	723.395584
面積	361.6977920
地積	361.69 m ²

地番 57-15

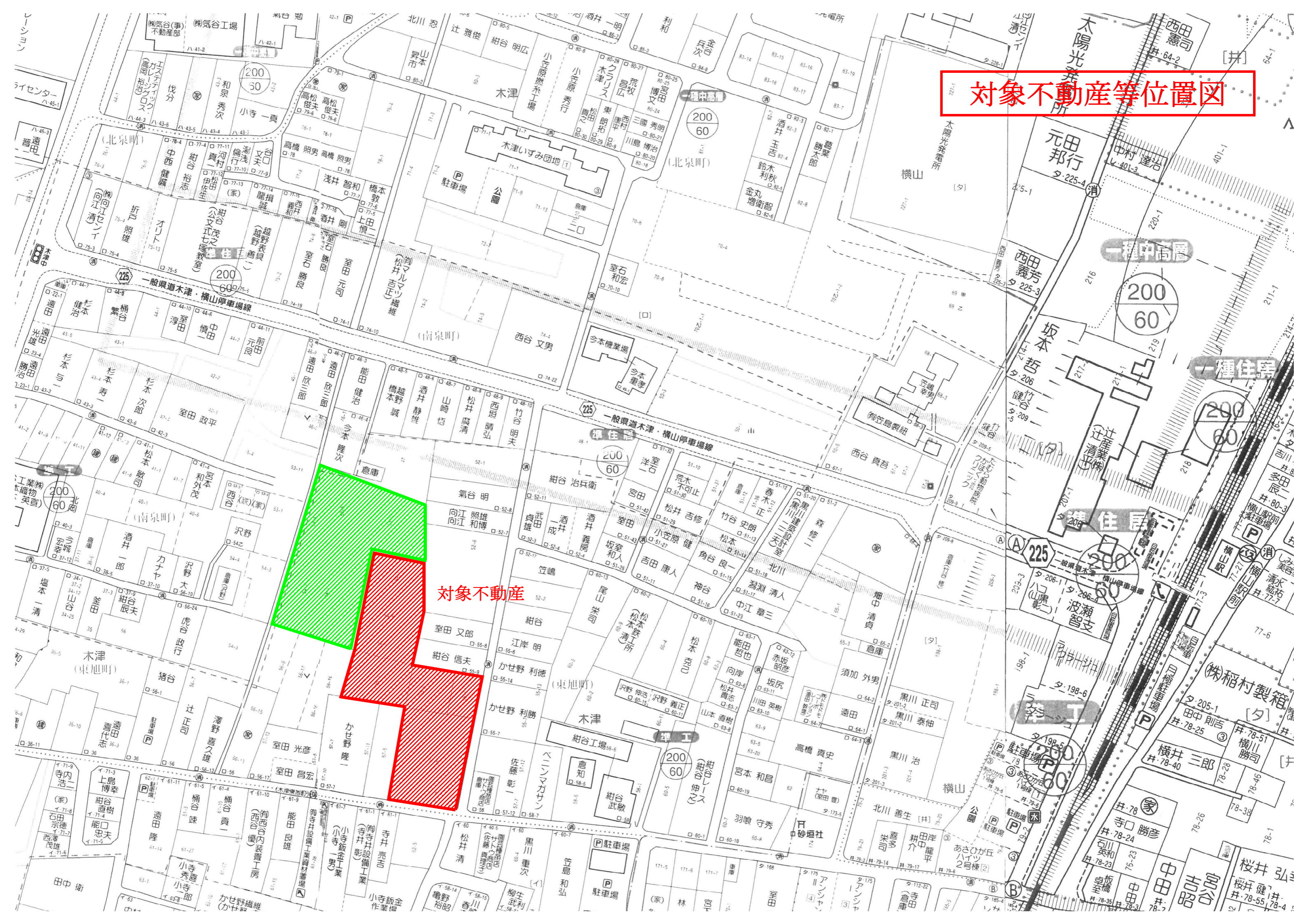
42.197 × 15.501 =	654.095697
42.197 × 11.763 =	496.363311
19.379 × 1.776 =	34.417104
18.911 × 7.431 =	140.527641
18.448 × 11.217 =	206.931216
18.448 × 9.181 =	169.371088
倍面積	1701.706057
面積	850.8530285
地積	850.85 m ²

座標一覧表

測点名	X座標	Y座標
K-1	37.016	-1.454
K-2	36.190	-30.111
K-3	49.717	-30.516
K-4	64.922	-30.958
K-5	84.451	-33.571
K-6	85.368	-37.812
K-7	83.482	-59.848
K-8	35.527	-58.703
K-9	10.547	-62.644
K-10	10.677	-53.533
K-11	10.918	-41.658
K-12	11.672	-29.919
K-13	-16.960	-29.715
K-14	-30.490	-29.619
K-15	-28.718	-12.833
K-16	-27.375	-1.485
K-17	-26.076	-0.154
K-18	13.479	-0.939
K-19	12.412	-17.454
K-20	-16.851	-17.197
K-21	30.247	-30.146

所在	かほく市木津口				
名称	地積図				
作成年月日	令和4年8月8日	単位	m	縮尺	1/500
金沢市北安江1丁目3番4号 土地家屋調査士 本田 淳也 TEL (076) 223-0844					

対象不動産等位置図



対象不動産

現況写真



北東方向より撮影



南東方向より撮影

現況写真



東方向より撮影



北西方向より撮影

現況写真



農地北部分 北西方向より撮影



農地北西部分 北西方向より撮影