

物件概要書

物件名(金沢市本多町二丁目 更地)

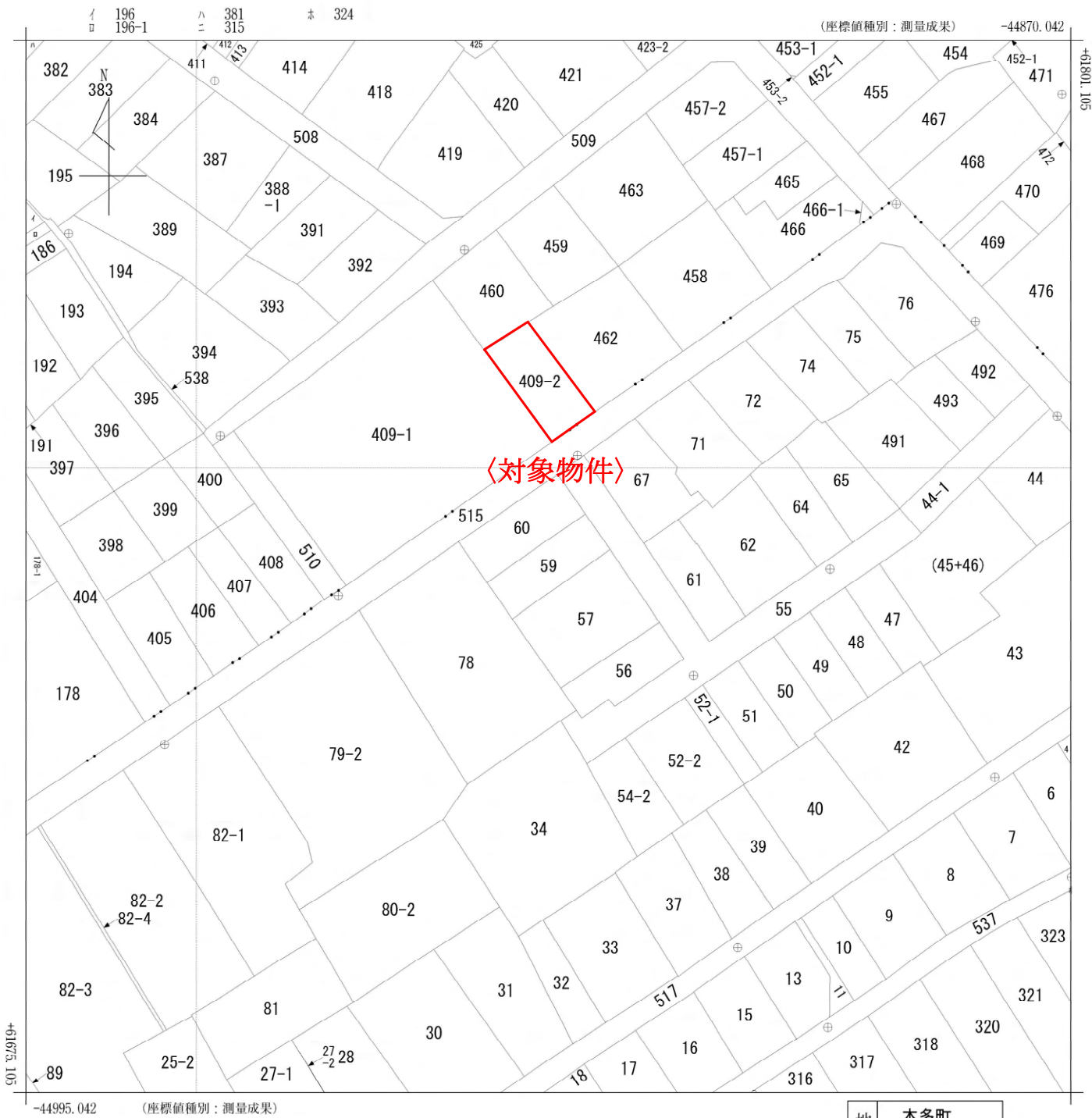
対象物件	売土地				
所在地	住居表示 登記記録 石川県金沢市本多町二丁目409番2				
売却価格	728万円		単価	土地 86,700円/㎡	286,500円/坪
				建物 円/㎡	円/坪
面積	土地 84㎡・約25.41坪		建物		
交通	北陸鉄道バス 思案橋 停留所 北東方 約380m・徒歩 約5分 JR金沢駅 南東方 約4km・車 約8分				
地目	登記上:雑種地		現況		
地勢	平坦地		建物構造		
	道路面より等高				
	接面状況:中間画地				
地形	形状:長方形・間口約6.2m・奥行約13.6m				
道路	幅員:3.5m(南東側)(※1)		間取		
環境	住宅地				
引渡	現状渡し		引渡日相談		
設備	上水道引込可能(※2)、都市ガス引込可能(※3)、下水道引込済				
都市計画	区域区分	市街化区域	近くの公共機関等	幼稚園・保育園	梅光こども園(約360m)
	用途地域	第1種住居地域		小学校	犀桜小学校(約820m)
	その他	建ぺい率60%・容積率200%		中学校	城南中学校(約1,760m)
		準防火地域		病院	松原病院(約620m)
	15m高度地区	商店等	マルエーmini幸町店(約710m)		
添付資料	住宅地図、公図、地積測量図、現況写真				
備考					
(※1) 建物建築の際はセットバック必要					
(※2) 上水道引込費用は買主負担					
(※3) 都市ガス引込費用は買主負担					

作成年月日	令和8年1月30日	住所	石川県金沢市泉野町1丁目8番7号		
媒介業者名	有限会社 エステート北陸 石川県知事(11)第1928号	連絡先	TEL 076-241-6711	担当:西野倫康	
			FAX 076-241-6859	携帯 090-2033-4949	

対象不動産等位置図



(対象物件)



(注) 国土交通省国土地理院が公表した座標補正パラメータ(touhokutaiheiyouki2011.par)による修正がされています。

地番区域見出
 本多町 2丁目
 本多町 1丁目

請求部	所在	金沢市本多町一丁目				地番	59番			
出力縮尺	1/500	精度区分	甲一	座標系番号又は記号	VII	分類	地図(法第14条第1項)		種類	法務局作成地図
作成年月日	平成21年3月6日				備付年月日(原図)			補記事項		

公図写
 縮尺1/500
 (A3をA4に縮小)

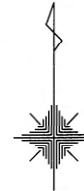
地番	409-2
----	-------

土地積測量図

土地の所在	金沢市本多町二丁目
-------	-----------

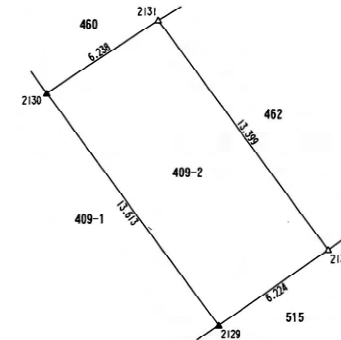
実測図

〈対象物件〉



座標求積表

地番	409-2		
測点	X _n	Y _n	(X _{n+1} - X _n) Y _n
2131	61767.471	-44935.305	-332161.774560
2130	61764.066	-44940.532	645885.325904
2129	61753.099	-44932.466	332140.788672
2132	61756.674	-44927.370	-645696.161640
		倍面積	168.178376
		面積	84.0891880
		地積	84 m ²



基準点一覧表

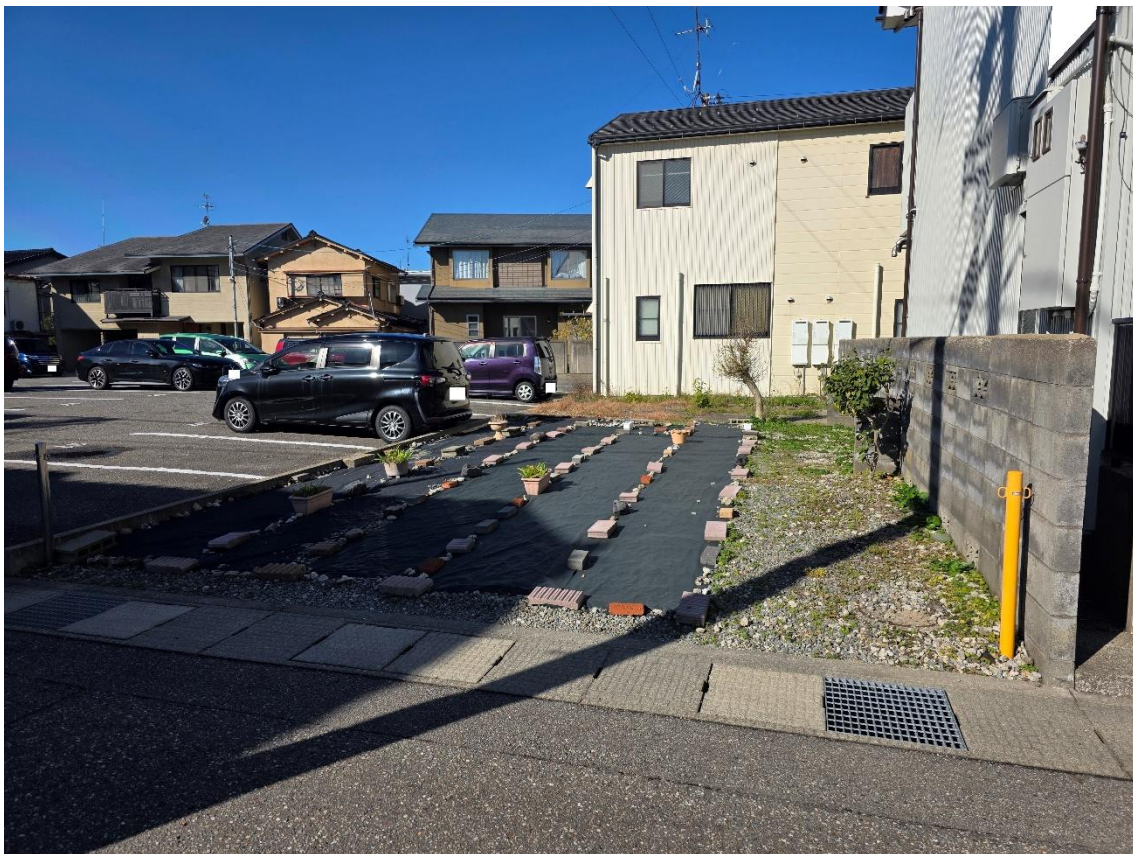
基準点名	X座標	Y座標	基準点の種類
2017A	61856.996	-45181.914	街区三角点
2018A	61764.273	-45589.701	街区三角点

記号	種類	記号	種類
□	コンクリート杭	△	プレート
■	プラスチック杭	▲	旗
○	石杭	◎	柵・その他
●	仮設的な杭(木杭)		

作成者 金沢地方法務局 総括表示登記専門官 国近圭介 (平成21年2月20日作成)

嘱託者 縮尺 1/250

現況写真



南東方向より撮影



南西方向より撮影