

物件概要書

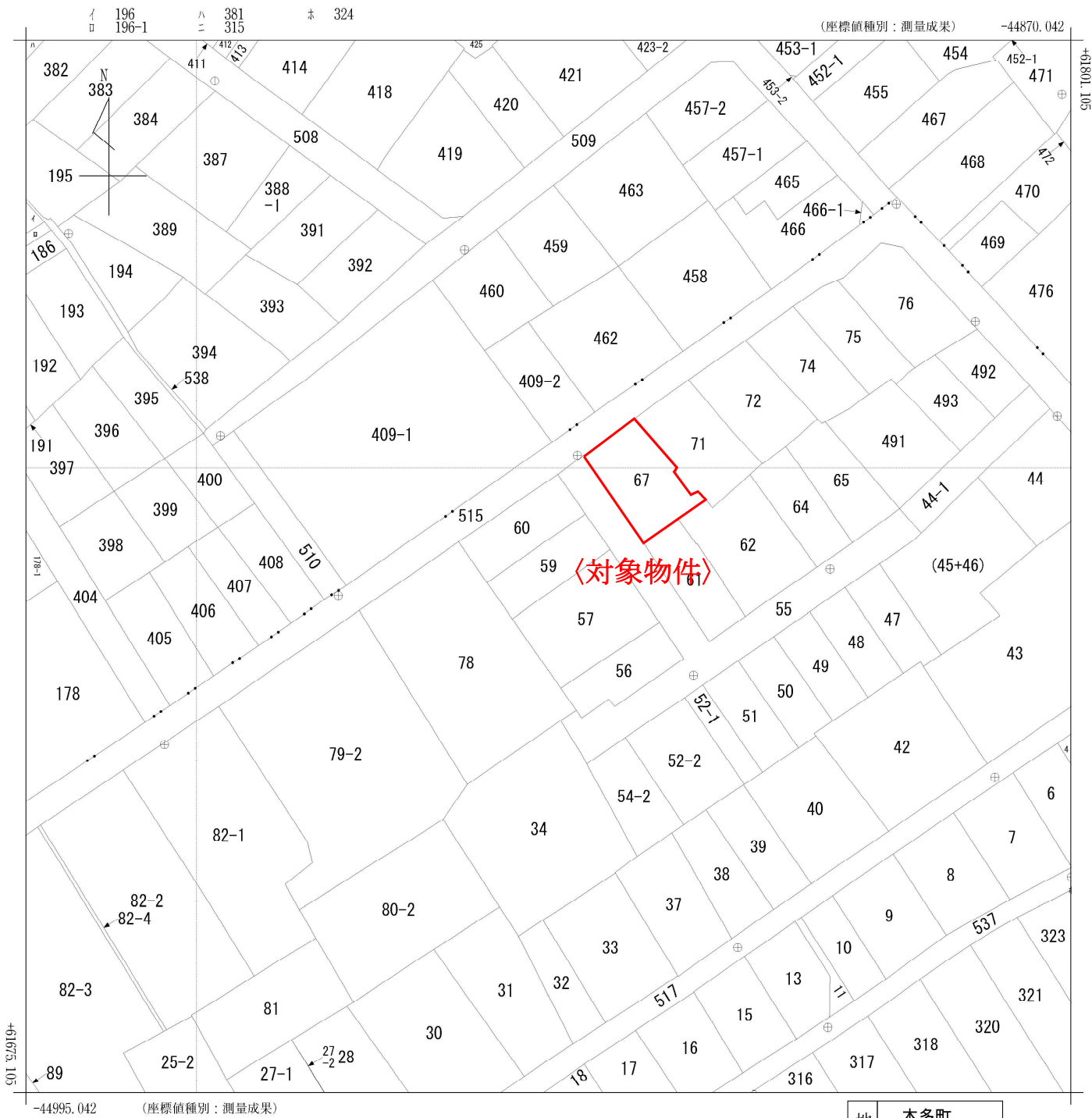
物件名(金沢市本多町一丁目 更地)

対象物件	売土地					
所在地	住居表示					
	登記記録 石川県金沢市本多町一丁目67番					
売却価格	980万円		単価	土地	95,100円/㎡	314,600円/坪
				建物	円/㎡	円/坪
面積	土地 103㎡・約31.15坪		建物			
交通	北陸鉄道バス 思案橋 停留所 北東方 約380m・徒歩 約5分					
	JR金沢駅 南東方 約4km・車 約8分					
地目	登記上:雑種地(現況:宅地)		現況			
地勢	平坦地		建物構造			
	道路面より等高					
	接面状況:角地					
地形	形状:やや不整形・間口約12.8m・奥行約7.5m					
道路	幅員:南西側約3.8m・北西側約3.5m(※1)		間取			
環境	住宅地					
引渡	現状渡し		引渡日相談			
設備	上水道、都市ガス、下水道					
都市計画	区域区分	市街化区域		近くの公共機関等	幼稚園・保育園	梅光こども園(約360m)
	用途地域	第1種住居地域			小学校	犀桜小学校(約820m)
	その他	建ぺい率60%・容積率200%			中学校	城南中学校(約1,760m)
		準防火地域			病院	松原病院(約620m)
		15m高度地区			商店等	マルエーmini幸町店(約710m)
添付資料	住宅地図、公図、地積測量図、現況写真					
備考	(※1) 建物建築の際はセットバック必要					

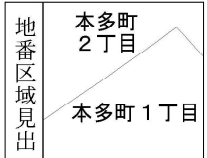
作成年月日	令和8年1月30日	住所	石川県金沢市泉野町1丁目8番7号	
媒介業者名	有限会社 エステート北陸 石川県知事(11)第1928号	連絡先	TEL 076-241-6711	担当:西野倫康
			FAX 076-241-6859	携帯 090-2033-4949

対象不動産等位置図





(注) 国土交通省国土地理院が公表した座標補正パラメータ(touhokutaiheiyouki2011.par)による修正がされています。



請求部	所在	金沢市本多町一丁目				地番	59番			
出力尺	1/500	精度区分	甲一	座標系番号又は記号	VII	分類	地図(法第14条第1項)		種類	法務局作成地図
作成年月日	平成21年3月6日				備付年月日(原図)			補記事項		

公図写
縮尺1/500
(A3をA4に縮小)

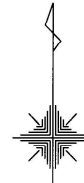
地番	67
----	----

土地積測量図

土地の所在	金沢市本多町一丁目
-------	-----------

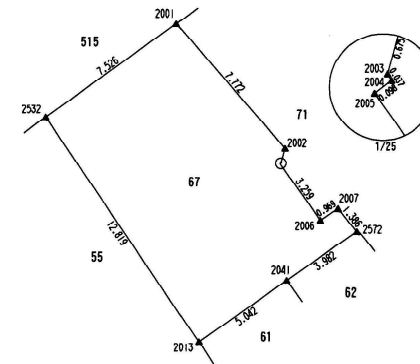
実測図

〈対象物件〉



座標求積表

地番	67		
測点	Xn	Yn	(Xn+1 - Xn-1) Yn
2001	61755.938	-44922.587	-65047.905976
2532	61751.528	-44928.686	674739.006348
2013	61740.920	-44921.488	345176.713792
2041	61743.844	-44917.380	-234423.806220
2572	61746.139	-44914.125	-151001.288250
2007	61747.206	-44915.011	-24343.935962
2006	61746.681	-44915.826	-95760.541032
2005	61749.338	-44917.714	-121906.675796
2004	61749.395	-44917.634	-3997.669426
2003	61749.427	-44917.653	-30768.592305
2002	61750.080	-44917.479	-292457.705769
		倍面積	207.599404
		面積	103.7997020
		地積	103 m ²



基準点一覧表

基準点名	X座標	Y座標	基準点の種類
2017A	61856.996	-45181.914	街区三角点
2018A	61764.273	-45589.701	街区三角点

境界点	記号	種類	記号	種類
	□	コンクリート杭	△	プレート
■	プラスチック杭	▲	旗	
○	石杭	◎	柵・その他	
●	仮設的な杭(木杭)			

作成者 金沢地方法務局
 総括表示登記専門官 国近圭介 (平成21年2月20日作成)

嘱託者
 縮尺 1/250

現況写真



北西方向より撮影



北東方向より撮影