

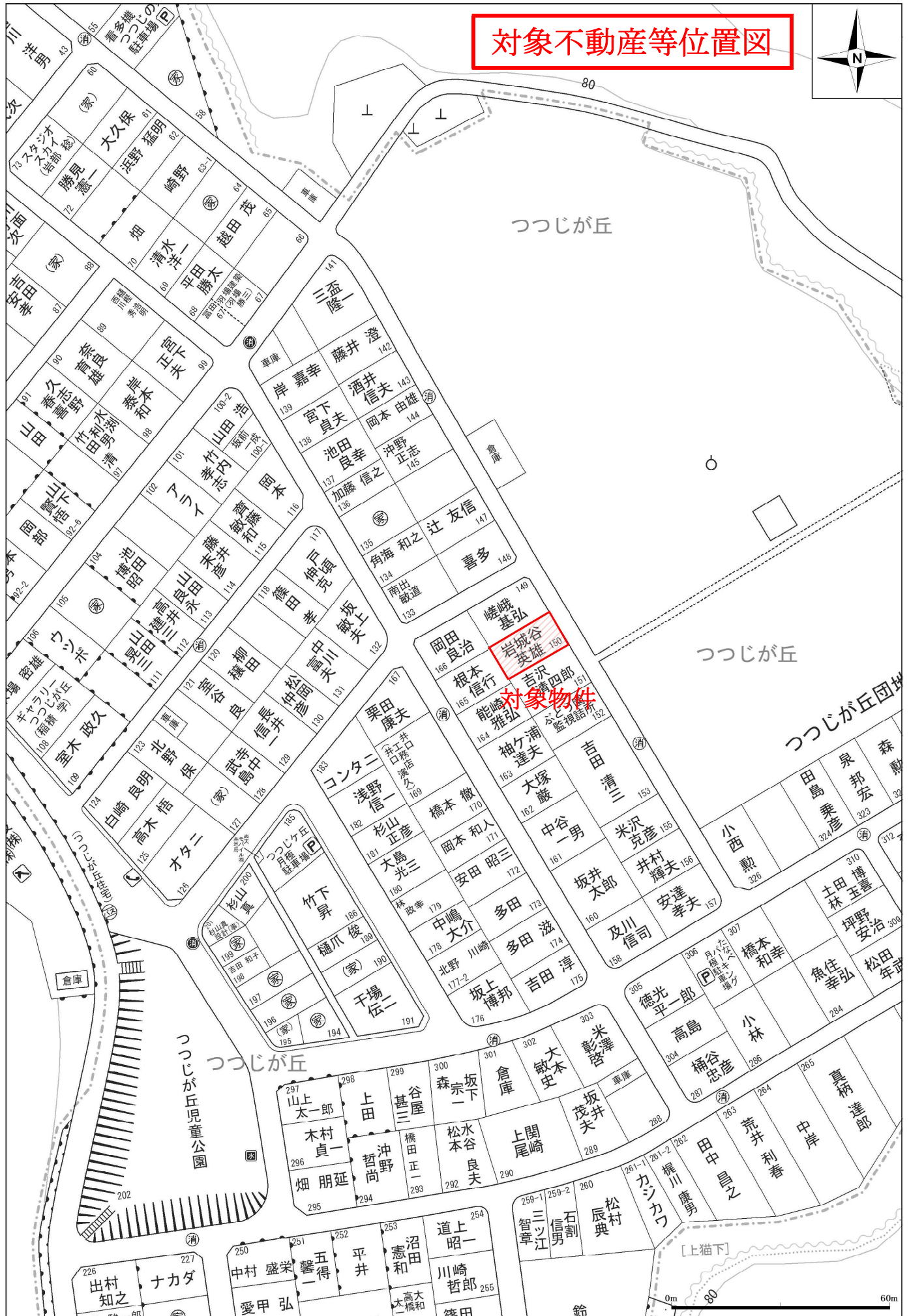
物件概要書

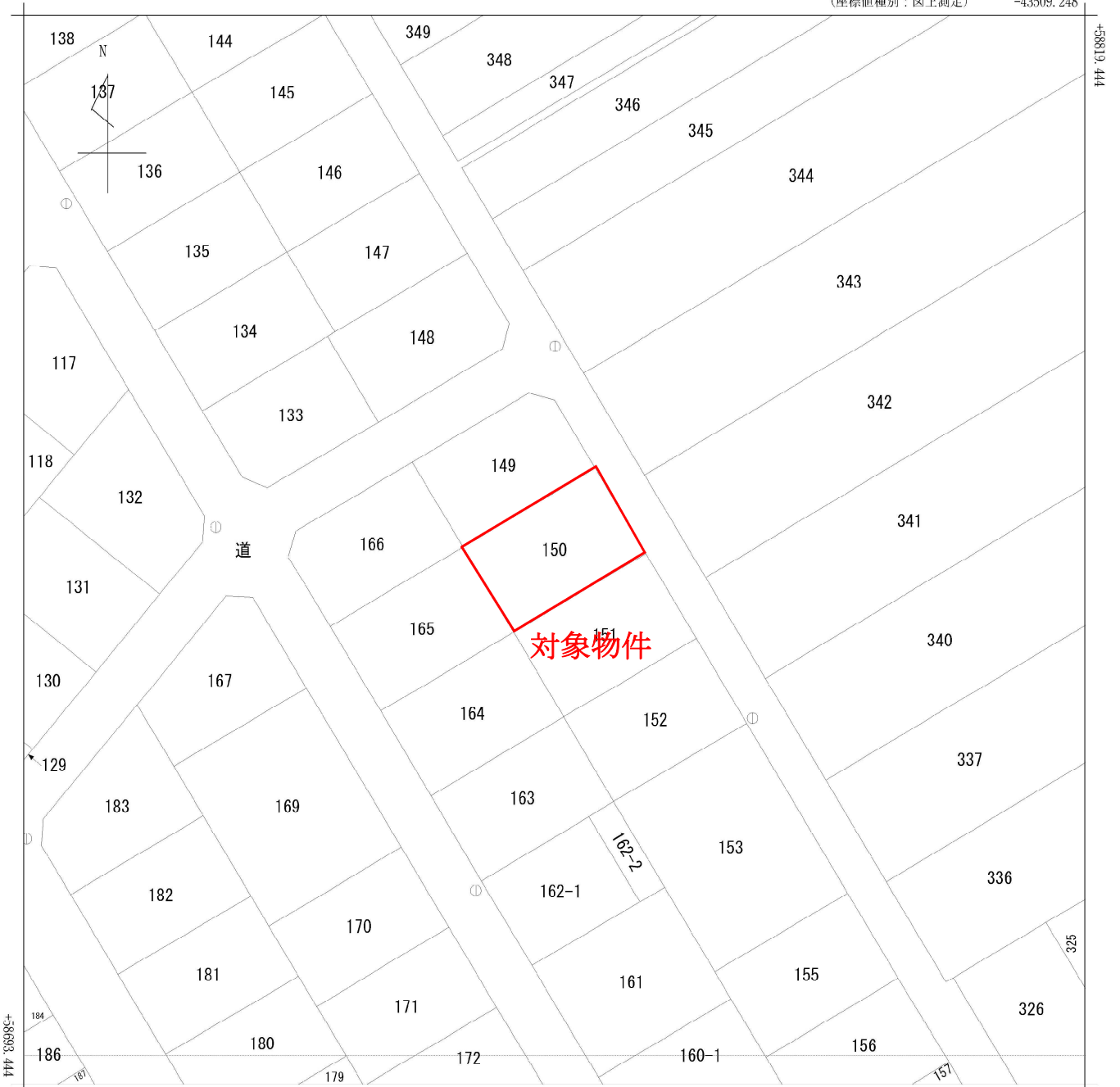
物件名(金沢市つつじが丘)

対象物件	売土地(※1)				
所在地	住居表示 石川県金沢市つつじが丘150番地				
	登記記録 同上				
売却価格	800 万円	単価	土地	約 37,900 円/m ²	約 125,000 円/坪
			建物	円/m ²	円/坪
面積	土地 211.36m ² ・約63.93坪		建物		
交通	北陸鉄道バス つつじが丘住宅停留所 北西方 約200m・徒歩 約3分				
	北陸新幹線 金沢駅 南東方 約7.3km・車 約24分				
地目	宅地		現況		
地勢	ほぼ平坦地		建物構造		
	道路面より等高				
	接面状況:中間画地				
地形	形状:長方形、間口約11.6m・奥行約18m		間取		
道路	北東側:幅員約4.5m、舗装市道				
環境	住宅地(つつじが丘住宅団地)				
引渡	更地渡し		引渡日相談		
設備	上水道整備済・都市ガス無し(LP集中)・下水道整備済				
都市計画	区域区分	市街化区域		幼稚園・保育園	附属幼稚園(約1.8km)
	用途地域	第一種低層住居専用地域		小学校	十一屋小学校(約2.8km)
	その他	建蔽率50%・容積率80%		中学校	野田中学校(約3.0km)
		建築基準法22条区域		病院	金沢市立病院(約2.4km)
	建築物の高さの制限 10m		商店等	パロー大桑店(約1.5km)	
添付資料	住宅地図・公図・現況写真				
備考	(※1)現在古家がありますが、建物解体後の更地渡しとなります。				

作成年月日	令和8年6月5日	住所	石川県金沢市泉野町1丁目8番7号		
媒介業者名	有限会社 エステート北陸 石川県知事(11)第1928号	連絡先	TEL 076-241-6711	担当:西野倫康	
			FAX 076-241-6859	携帯 090-2033-4949	

対象不動産等位置図





-43634.248 (座標値種別：図上測定)

(注) 国土交通省国土地理院が公表した座標補正パラメータ(touhokuta_ihciyouuki2011.par)による修正がされています。

地番区域見出	つつじが丘
--------	-------

請求部	所在	金沢市つつじが丘				地番	150番			
出力縮尺	1/500	精度区分	甲三	座標系又は番号記号	VII	分類	地図(法第14条第1項)		種類	地籍図
作成年月日					備付年月日(原図)	平成2年4月		補記事項		

公図写
縮尺1/500
(A3をA4に縮小)

現況写真



北東方向より撮影



南東方向より撮影